



Bedienungsanleitung – 234341 iLX Lock-Uhu 360 ° Drehkopf



Sehr geehrter Kunde!

Bitte lesen Sie die Gebrauchsanweisung für die richtige Installation der Teile und für die besten Ergebnisse.

Lieferumfang:

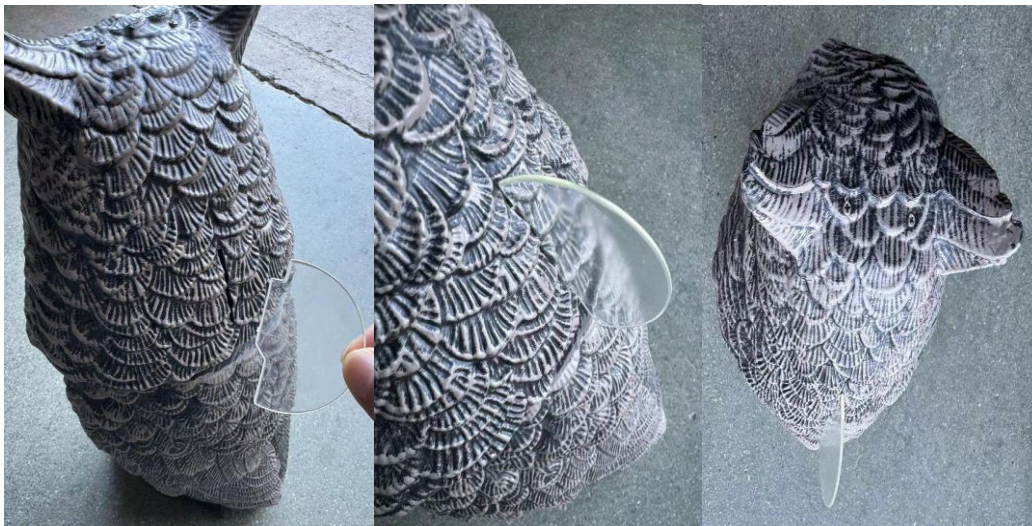
1x iLX Lock-Uhu 360 ° Drehkopf

1x Kopfdrehplatte

Installation der Kopfdrehplatte:

Der Eulenkopf dreht sich mit dem Wind, entfernen Sie die Gummikappe von der Unterseite der Eule in eine transparente Kunststoffplatte. nehmen Sie es heraus und setzen Sie es vorsichtig auf der Rückseite des Kopfes unten.

diese Platte machen den Kopf mit dem Wind zu bewegen.



Hinweise:

Die Eule ist innen hohl und kann für stabileren Stand mit Sand oder Kies befüllt werden



Bei Rückfragen steht Ihnen unsere Kundenbetreuung gerne zur Verfügung!

Lago Großhandel GmbH – Ludwig-Erhard-Str. 4 – 59348 Lüdinghausen – 02591 950 50